

# DEUTA

## NACHHALTIGKEITSKONZEPT

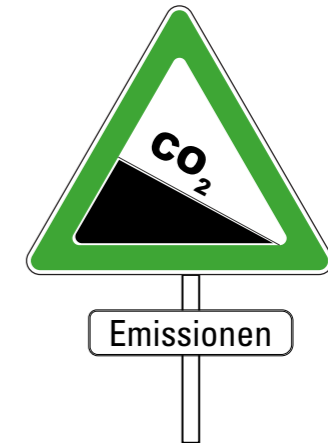
Bis zur Erstellung eines Nachhaltigkeitsberichtes gem. CSRD-Richtlinie der EU.

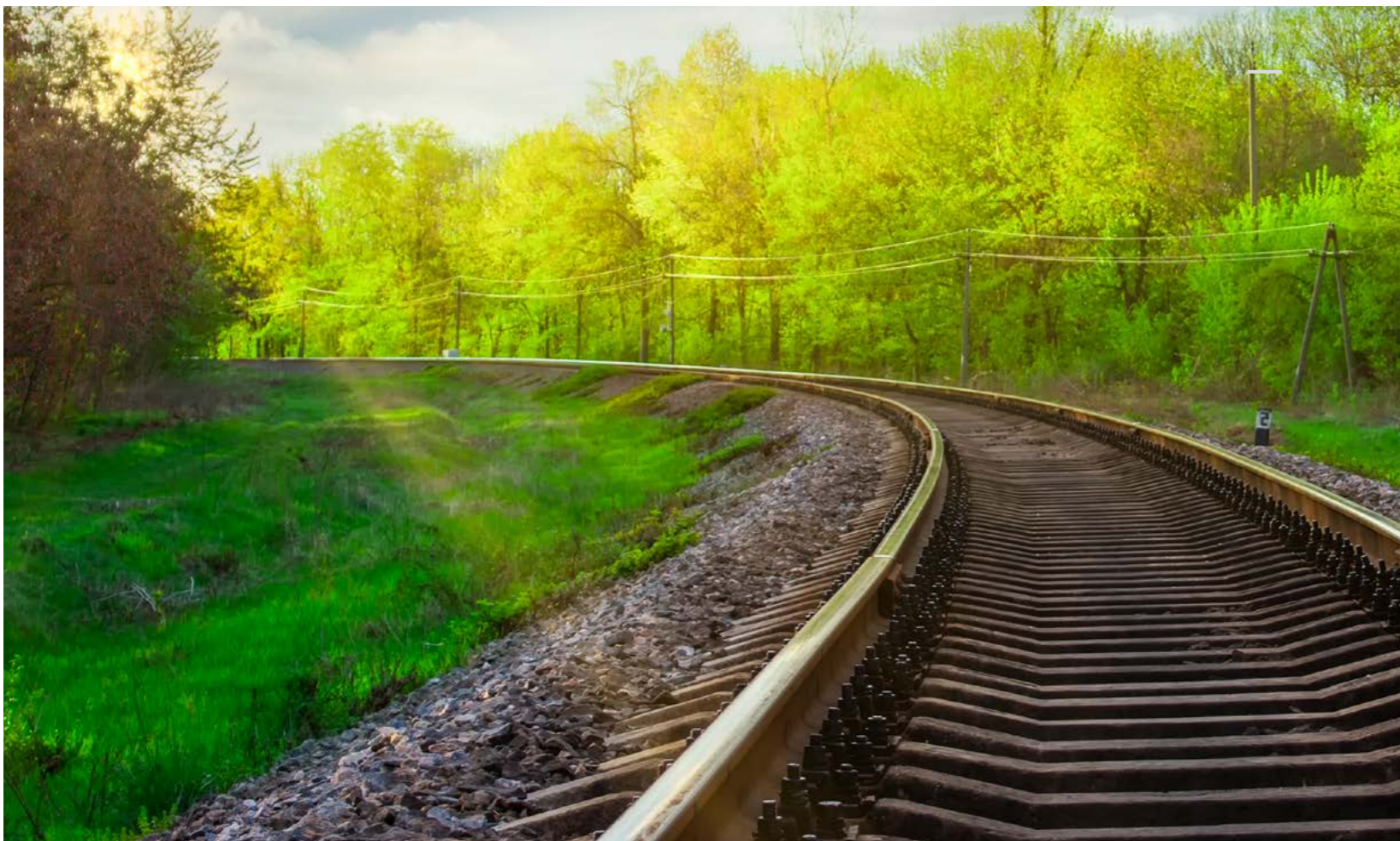


## Inhalt

---

Nachhaltig seit 1905	5
Energetische Gebäudesanierung	7
Der Neubau	9
Grüne Wärme	10
Grüner Strom & Photovoltaik	11
Nachhaltig auch im Detail	13
Unsere Produktion - ökologisch nachhaltig	14
Was haben wir bislang erreicht?	15





## Nachhaltig seit 1905

Als Lieferant der Schienenfahrzeugindustrie denken wir, bei allem was wir tun, langfristig und zukunftsorientiert. Unsere Produktentwicklungen werden weitblickend für den jahrzehntelangen Einsatz vorbereitet. Sie sind langlebig, bei Bedarf meist reparaturfähig und bei Bauteilabkündigungen wird versucht, durch "form-fit-function" Ersatz das Gerät am Leben zu halten, ohne es insgesamt austauschen zu müssen. Innerhalb unseres proaktiven Obsoleszenzmanagements bevorraten wir Bauteile, um die langfristigen Lieferverpflichtungen unserer Kunden zu unterstützen.

Nachhaltigkeit zieht sich auch wie ein roter Faden durch unsere Firmengeschichte. DEUTA wird seit 1905 von der Gründerfamilie Rensch begleitet - mit dem Fokus auf einen langfristigen Unternehmenserfolg, erfolgreichen Klimaschutz unter Einhaltung der Klimaziele und einem Selbstverständnis für eine gesellschaftliche Verantwortung und zukunftsorientiertem Handeln.

**Dr. Rudolf Ganz**  
Techn. Geschäftsführer

**Thomas Blau**  
Kaufm. Geschäftsführer



## Energetische Sanierung

## Energetische Gebäudesanierung

Gegründet in Berlin, wurde der Firmensitz 1960 nach Bergisch Gladbach verlegt. Hier sind alle Firmenbereiche gebündelt: Von der Soft- und Hardwareentwicklung bis zur Produktion, der Boardbestückung und den kaufmännischen Abteilungen.

Über die Jahrzehnte hinweg wurde unser Gebäude immer wieder an die sich verändernden Firmenbedürfnisse angepasst. Dabei wurde jedoch immer die Kernbausubstanz erhalten.

Zuletzt wurde von 2019 - 2022 eine Sanierung des Hauptgebäudes vorgenommen. Aus dem vormals blau gekachelten Gebäude wurde ein moderner, energetisch maximal optimierter Komplex mit neuen Fenstern und Außenbeschattung.

2019-2022

Reduktion des Gasverbrauchs:

von rd. 1,3 Mio kWh/Jahr

auf rd. 0,4 Mio kWh/Jahr

um 70%



## Der Neubau

### Der Neubau

Im Zuge unseres kontinuierlichen Wachstums in den vergangenen Jahren haben wir uns auch entwicklungs-technisch erheblich verstärkt – und Innovation braucht Raum für die Umsetzung von Ideen und Visionen, die wir gemeinsam mit unseren Kunden vorantreiben.

Unser traditionelles Firmengebäude in Bergisch Gladbach wurde daher durch einen modernen Neubau ergänzt. Das zusätzliche Bürogebäude nach neuen Energiestandards, schafft auf drei Etagen Fläche für insgesamt 23 Büros, Meeting- und Kreativräume sowie einem Shared Desk-Bereich und bietet zur Freude der rund 90 Mitarbeiter spektakuläre Ausblicke auf Bergisch Gladbach.

## 2019-2022

**Energieeffizienzklasse:** EnEV55

**Heizung:** 7 Tiefenbohrungen für die Geothermie Wärmepumpe mit passiver Kühlung

**Photovoltaik:** 40 kW peak  
Ausreichend dimensioniert für die Wärmepumpe

## Grüne Wärme - Emissionsarm & Energieeffizient

Schon seit 2014 wird das Hauptgebäude mit einem Blockheizkraftwerk beheizt. Das BHKW erzeugt außer Heizwärme auch elektrische Energie. Die elektrische und thermische Leistung wird komplett im eigenen Haus verbraucht.

Das 2022 fertig gestellte Entwicklungsgebäude wird ressourcenschonend mit einer Wärmepumpe über Geothermie beheizt. Die thermische Energie des Untergrundes wird mit einer Wärmepumpe an das Gebäude übertragen. Im Winter wird dem Erdreich Wärme entzogen und dem Gebäude zugeführt. Im Sommer wird durch passive Kühlung dem Gebäude Wärme entzogen (es wird gekühlt) und in das Erdreich zurück gebracht. Je stärker das Gestein im Sommer erwärmt wird, desto effizienter arbeitet die Wärmepumpe im darauffolgenden Winter.



## Grüner Strom & Photovoltaik

Photovoltaikanlagen tragen einen wichtigen Beitrag zur Erreichung der Klimaziele und der Sicherung der Energieversorgung. DEUTA betreibt bereits auf dem neuen Gebäude eine Photovoltaikanlage mit einer Leistung von 40 kWp. Mit der geplanten Erweiterung der Fertigung werden dort auf dem Dach weitere 200 kWp (in Ost-West-Ausrichtung) installiert. Sollte die Sonne einmal nicht scheinen erfolgt die Stromversorgung über 100% Ökostrom.

Für unsere Mitarbeiter stehen 15 Ladesäulen (bis zu 11 kW-Ladeleistung) zur Ladung von E-Fahrzeugen aus Photovoltaik oder Ökostrom zur Verfügung. Die Firmenfahrzeuge werden zudem Zug um Zug auf Elektrofahrzeuge umgestellt.





## Energiesparen

### Nachhaltig - auch im Detail

Energie wird immer teurer - und die Schonung der Umwelt aufgrund des Klimawandels immer wichtiger. Der DEUTA Stromverbrauch ist trotz der gestiegenen Produktion gleich geblieben. Dennoch liegt unser Augenmerk auch auf den vermeintlich kleinen Energiesparmaßnahmen, insgesamt eine die große Wirkung zeigen.

Die Gebäudebeleuchtung ist in unserer Energiebilanz ein wichtiges Detail um Ressourcen zu schonen. Wir tauschen konsequent Zug um Zug alle Leuchtstoffröhren und Hochvolt Halogen-Leuchtmittel gegen LED-Leuchtmittel aus. Bewegungs- bzw. Präsenzmelder reduzieren die Lichtleistung und damit auch den Stromverbrauch auf den tatsächlichen Bedarf, bis zur gänzlichen Abschaltung.

Die Senkung von Primärenergie haben wir auch bei den Heizkörpern im Blick. Mit dem Tausch von alten Röhren-/Gliederheizkörpern zu modernen effizienten Plan-/Flachheizkörpern kann die Vorlauftemperatur gesenkt und damit Heizenergie/CO<sub>2</sub> gespart werden.

DEUTA lässt sich mit öffentlichen Verkehrsmitteln einfach erreichen. Bahn- und Bushaltestationen sind in fußläufiger Nähe. Sollten wir doch anlassbedingt auf Automobile umsteigen müssen, stehen im PKW-Fuhrpark hybride oder reine E-Autos mit 100% Ökostrom-Einsatz zur Verfügung.



## Unsere Produktion - ökologisch nachhaltig

Eine ökologisch ausgerichtete Produktion mit möglichst geringer Umweltbelastung ist für DEUTA eine Selbstverständlichkeit.

Die Konformität der gesetzlichen Vorgaben, insbesondere die aus dem Umweltbereich, gewährleisten und dokumentieren wir mit unserem integrierten TÜV-zertifizierten Managementsystem. Neben den Regularien der ISO 14001:2015 (Umwelt und Arbeitsschutz) erfüllen wir ebenfalls die Regularien der ISO/TS 22163:2017 (Railway Industrial Standard) und auch der ISO 9001:2015.

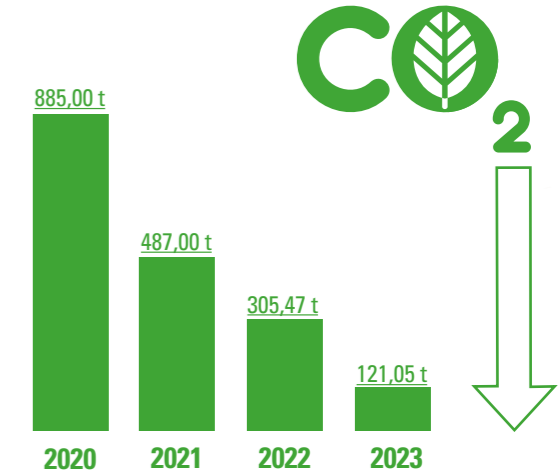
Einen besonderen Stellenwert nehmen die Beschaffung, der Umgang mit und die Entsorgung von Gefahrstoffen ein. Zudem werden nicht mehr verwertbare Materialien wie Elektronikplatinen, Elektrogeräte, Kabel und Metall sortenrein getrennt, so dass diese als Wertstoff wieder in den Verwertungskreislauf fließen können. Die zwingend notwendige konstante Temperatur und Luftfeuchte im Produktionsbereich wird mit einer effizienten elektrischen Hochleistungswärmepumpe und Klimaanlage bereit gestellt, selbstverständlich mit 100% Ökostrom.

Unsere Produktion

## Und das haben wir bisher erreicht:



Seit 2020 halbieren wir nahezu jährlich unseren CO<sub>2</sub>-Verbrauch (Scope 1 und Scope 2)



Entwicklung des CO<sub>2</sub>-Fußabdrucks Scope 1 und Scope 2 von 2020 bis 2023



# DEUTA-WERKE

---

Paffrather Straße 140 | 51465 Bergisch Gladbach | Deutschland  
Telefon +49 (0) 2202 958-100 | Fax +49 (0) 22 02 958-145  
support@deuta.de | [www.deuta.com](http://www.deuta.com) | [www.icontrust.com](http://www.icontrust.com)